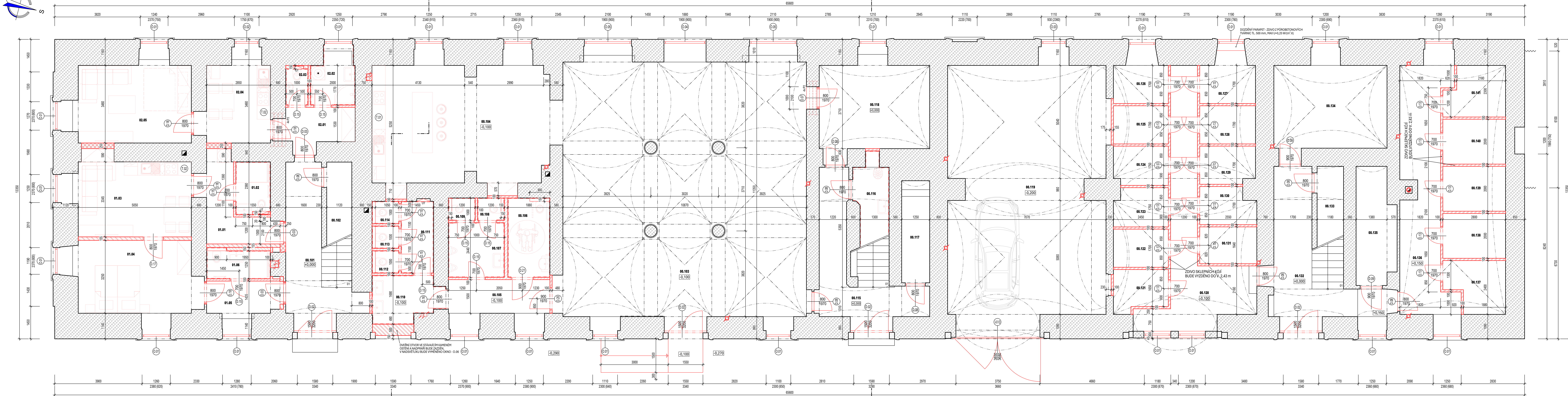


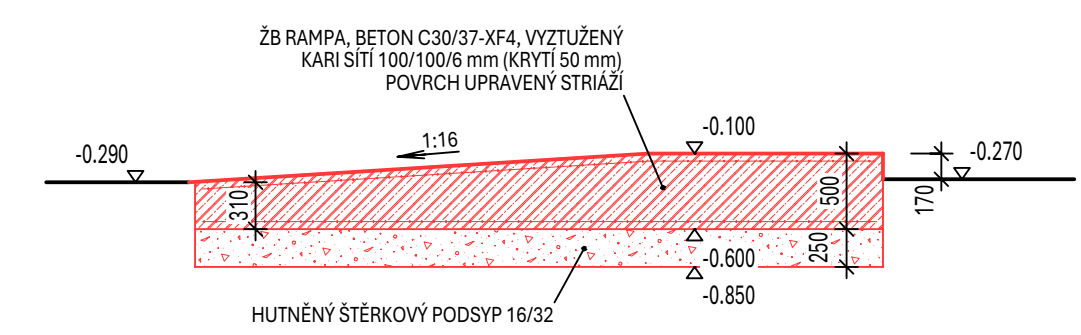
8

4



8

4



LEGENDA MATERIÁLŮ

- STAVAJÍCÍ KONSTRUKCE
- SÁDKOKARTONOVÁ PŘÍČKOVÁ KONSTRUKCE TL. 100 mm - JEDNODUCHÝ RASTR CW50 S DVOJITÝM OPLÁŠTĚNÍM SDK DESKAMI TL. 2x 12,5 mm, V SOUČASNÉM ZARÍZENÍ ODOLNÝM VŮČÍ VOČI VÝPLŇ MINERÁLNÍ VLNĚ TL. 40 mm
- SÁDKOKARTONOVÁ PROTILUKOVÁ MEZIBÝTOVÁ STĚNA, S DVOJITÝM RASTREM 2x CW50 A DVOJITÝM OPLÁŠTĚNÍM SDK DESKAMI TL. 2x 12,5 mm, VÝPLŇ MINERÁLNÍ VLNĚ TL. 2x 40 mm, λ = 0,035 W/(m·K), VZDUCHOVÁ NEPRŮZVUČNOST MIN. R_s = 53 dB, TL. 155 mm, POŽÁRNÍ ODOLNOST E1 90 DP1
- PŘÍČKY Z PÓRBETONOVÝCH TVÁRNIC TL. 100 mm
- ZDIVO Z PÓRBETONOVÝCH TVÁRNIC TL. 500 mm, MIN VZDUCHOVÁ NEPRŮZVUČNOST R=0,25 W/(m²·K)
- ZDIVO Z KERAMICKÝCH TVÁRNIC TL. 250 mm, MIN VZDUCHOVÁ NEPRŮZVUČNOST R=53 dB

LEGENDA MÍSTNOSTÍ

OZN.	NÁZEV MÍSTNOSTI	PLOCHA [m ²]	PODLAHA	OZN. SKL. PODLAHY	JEMNA	STŘOP
SPOLÉČNÉ PROSTORY						
00.101	CHODBA	12,3	KERAMICKÁ DLÁŽBA	21	KERAMICKÝ SOKL	
00.102	SCHODIŠTĚ DO 1.PP	3,9				
00.103	HALA	123,4	KERAMICKÁ DLÁŽBA	21	KERAMICKÝ SOKL	
00.104	KUCHYNĚ	40,6	KERAMICKÁ DLÁŽBA	21	KERAMICKÝ SOKL	PODHLĚ SDK
00.105	CHODBA	6,8	KERAMICKÁ DLÁŽBA	21	KERAMICKÝ SOKL	PODHLĚ SDK
00.106	BEZBARÉROVÉ WC	6,7	KERAMICKÁ DLÁŽBA	21	KERAMICKÝ OKLAD v 2000 mm	PODHLĚ SDK
00.107	WC-PŘEDSÍŇ	6,1	KERAMICKÁ DLÁŽBA	21	KERAMICKÝ OKLAD v 2000 mm	PODHLĚ SDK
00.108	WC-HUŽI	1,2	KERAMICKÁ DLÁŽBA	21	KERAMICKÝ OKLAD v 2000 mm	PODHLĚ SDK
00.109	WC-HUŽI	1,2	KERAMICKÁ DLÁŽBA	21	KERAMICKÝ OKLAD v 2000 mm	PODHLĚ SDK
00.110	WC-PŘEDSÍŇ	4,6	KERAMICKÁ DLÁŽBA	21	KERAMICKÝ OKLAD v 2000 mm	PODHLĚ SDK
00.111	WC-ŽENY	4,6	KERAMICKÁ DLÁŽBA	21	KERAMICKÝ OKLAD v 2000 mm	PODHLĚ SDK
00.112	WC-ŽENY	1,2	KERAMICKÁ DLÁŽBA	21	KERAMICKÝ OKLAD v 2000 mm	PODHLĚ SDK
00.113	WC-ŽENY	1,2	KERAMICKÁ DLÁŽBA	21	KERAMICKÝ OKLAD v 2000 mm	PODHLĚ SDK
00.114	WC-ŽENY	1,2	KERAMICKÁ DLÁŽBA	21	KERAMICKÝ OKLAD v 2000 mm	PODHLĚ SDK
00.115	CHODBA	13,3	KERAMICKÁ DLÁŽBA	21	KERAMICKÝ SOKL	
00.116	SKLADOVÁ MÍSTNOST	4,4	KERAMICKÁ DLÁŽBA	21	KERAMICKÝ OKLAD v 2000 mm	
00.117	SKLAD	5,7	KERAMICKÁ DLÁŽBA	21	KERAMICKÝ SOKL	
00.118	PŘÍRUCHÝ SKLAD	18,3	KERAMICKÁ DLÁŽBA	23	KERAMICKÝ SOKL	
00.119	GAŘAŽ	76,7	KERAMICKÁ DLÁŽBA	24	KERAMICKÝ SOKL	
00.120	CHODBA	22,3	KERAMICKÁ DLÁŽBA	25	KERAMICKÝ SOKL	
00.121	KOMORA	4,3	KERAMICKÁ DLÁŽBA	25	KERAMICKÝ SOKL	
00.122	KOMORA	4,2	KERAMICKÁ DLÁŽBA	25	KERAMICKÝ SOKL	
00.123	KOMORA	4,1	KERAMICKÁ DLÁŽBA	25	KERAMICKÝ SOKL	
00.124	KOMORA	4,2	KERAMICKÁ DLÁŽBA	25	KERAMICKÝ SOKL	
00.125	KOMORA	4,2	KERAMICKÁ DLÁŽBA	25	KERAMICKÝ SOKL	
00.126	KOMORA	4,2	KERAMICKÁ DLÁŽBA	25	KERAMICKÝ SOKL	
00.127	KOMORA	4,2	KERAMICKÁ DLÁŽBA	25	KERAMICKÝ SOKL	
00.128	KOMORA	4,2	KERAMICKÁ DLÁŽBA	25	KERAMICKÝ SOKL	
00.129	KOMORA	4,1	KERAMICKÁ DLÁŽBA	25	KERAMICKÝ SOKL	
00.130	KOMORA	3,9	KERAMICKÁ DLÁŽBA	25	KERAMICKÝ SOKL	
00.131	KOMORA	4,2	KERAMICKÁ DLÁŽBA	25	KERAMICKÝ SOKL	
00.132	CHODBA	15,5	KERAMICKÁ DLÁŽBA	25	KERAMICKÝ SOKL	
00.133	SCHODIŠTĚ DO 1.PP	3,9				
00.134	KOTELNA	18,6	KERAMICKÁ DLÁŽBA	21	KERAMICKÝ SOKL	
00.135	SKLAD	7,3	KERAMICKÁ DLÁŽBA	25	KERAMICKÝ SOKL	
00.136	CHODBA	21,0	KERAMICKÁ DLÁŽBA	26	KERAMICKÝ SOKL	
00.137	KOMORA	5,7	KERAMICKÁ DLÁŽBA	26	KERAMICKÝ SOKL	
00.138	KOMORA	5,6	KERAMICKÁ DLÁŽBA	26	KERAMICKÝ SOKL	
00.139	KOMORA	5,6	KERAMICKÁ DLÁŽBA	26	KERAMICKÝ SOKL	
00.140	KOMORA	5,6	KERAMICKÁ DLÁŽBA	26	KERAMICKÝ SOKL	
00.141	KOMORA	5,8	KERAMICKÁ DLÁŽBA	26	KERAMICKÝ SOKL	
00.142	CHODBA	6,4	KERAMICKÁ DLÁŽBA	21	KERAMICKÝ SOKL	PODHLĚ SDK
01.02	KOUPELNA	3,5	KERAMICKÁ DLÁŽBA	21	KERAMICKÝ OKLAD v 2000 mm	PODHLĚ SDK
01.03	OBYTNÝ POKOJ + KUCHYNĚ	16,9	VINYLOVÁ PODLAHA	22	LISTA	PODHLĚ SDK
01.04	LOŽNICE	16,4	VINYLOVÁ PODLAHA	22	LISTA	PODHLĚ SDK
01.05	CHODBA	4,1	KERAMICKÁ DLÁŽBA	21	KERAMICKÝ SOKL	PODHLĚ SDK
01.06	KOUPELNA	3,7	KERAMICKÁ DLÁŽBA	21	KERAMICKÝ OKLAD v 2000 mm	PODHLĚ SDK
02.01	CHODBA	4,7	KERAMICKÁ DLÁŽBA	21	KERAMICKÝ SOKL	PODHLĚ SDK
02.02	KOUPELNA	3,5	KERAMICKÁ DLÁŽBA	21	KERAMICKÝ OKLAD v 2000 mm	PODHLĚ SDK
02.03	WC	1,6	KERAMICKÁ DLÁŽBA	21	KERAMICKÝ OKLAD v 1500 mm	PODHLĚ SDK
02.04	KUCHYNĚ	8,9	VINYLOVÁ PODLAHA	22	LISTA	PODHLĚ SDK
02.05	POKOJ	17,5	VINYLOVÁ PODLAHA	22	LISTA	PODHLĚ SDK
PLOCHA MÍSTNOSTI CELKEM:		564,3				

LEGENDA PŘEKLADŮ

OZN.	MATERIÁL	DĚLKA [mm]	ŠÍŘKA [mm]	VÝŠKA [mm]	KS
P2	ŽELEZOBETONOVÝ PŘEKLAD RZP	1500	140	140	8

- POZNÁMKA:
- ODVĚTRÁNÍ MÍSTNOSTI JE ŘEŠENO V ČÁSTI VZT A ÚT
 - V BYTECH, SPOLÉČNÉ KUCHYNI A SPOLÉČNÉM SOCIÁLNÍM ZÁZEMÍ BUDE VYTVOŘEN ZAVĚŠENÝ SDK PODHLĚ, SKLADBA VIZ ŘEZY
 - KERAMICKÁ DLÁŽBA V NOVÝCH MÍSTNOSTECH BUDE POUŽITA MATNÁ, TL. 10 mm, 600x300 mm, PROTISKLUZ RBA, OTEROVZDORNOST 4
 - VÝŠKA SDK PODHLĚDŮ BUDE 3,50 m

ZODPOVĚDNÝ PROJEKTANT: Ing. Milan Procházka	VYPRACOVAL: Miroslav Boudný	KONTROLOVAL: Ing. Milan Procházka	DATUM: 04.12.2024
INVESTOR: Obec Lesonice, Lesonice 117, 675 44 Lesonice	STAVBA: STAVEBNÍ ÚPRAVY OBJEKTU LESONICE Č. POP. 2 BYTY PRO NÁJEMNÍ BYDLENÍ	FORMÁT: 16x4	STUPEŇ: DPS
PARĚ: MÍSTO STAVBY: k.ú. Lesonice, č.parc. st.56/1, 36/1, 53/14, 53/27, 53/31	Č. VYKRESU: 1:50	D.1.1.2.1.06	Č. VYKRESU: 25/23
PODORYS 1.NP			