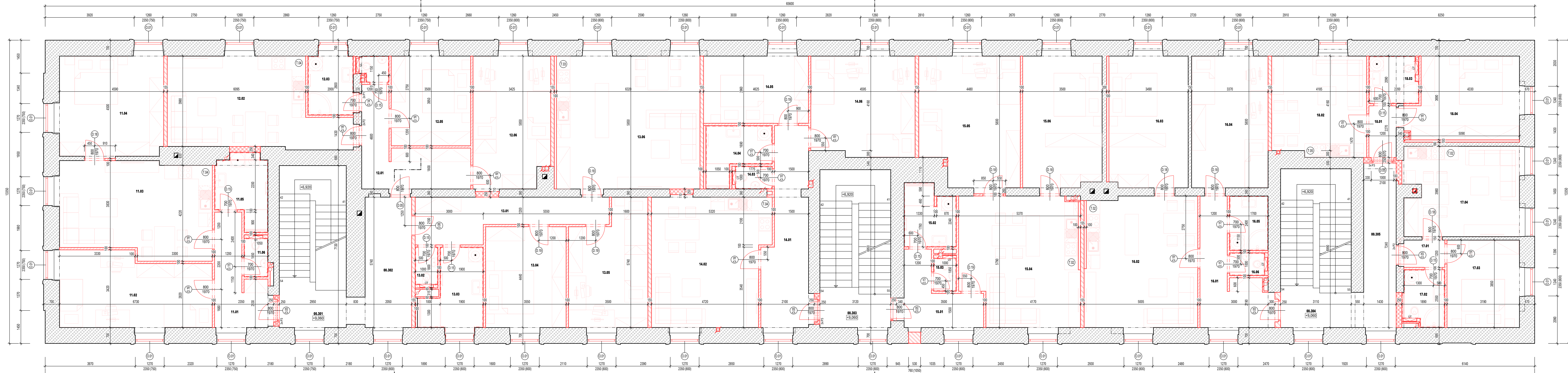


BYT Č.12 (3+kk) - 79,0 m²

BYT Č.18 (2+kk) - 42,8 m²



BYT Č.11 (3+kk) - 85,0 m²

BYT Č.13 (3+kk) - 93,2 m²

BYT Č.14 (3+kk) - 85,1 m²

BYT Č.15 (3+kk) - 88,1 m²

BYT Č.16 (3+kk) - 84,4 m²

BYT Č.17 (2+kk) - 38,8 m²

LEGENDA MÍSTNOSTÍ

OZN.	NÁZEV MÍSTNOSTI	PODLAHA [m]	PODLAHA	OZN. SKL. STĚNA	STROP
00.301	SCHODIŠTĚ	21.0	KERAMICKÁ DLÁŽBA	33	KERAMICKÝ SOKL
00.302	CHODBA	11.8	KERAMICKÁ DLÁŽBA	31	KERAMICKÝ SOKL
00.303	SCHODIŠTĚ	21.7	KERAMICKÁ DLÁŽBA	33	KERAMICKÝ SOKL
00.304	SCHODIŠTĚ	21.7	KERAMICKÁ DLÁŽBA	33	KERAMICKÝ SOKL
00.305	CHODBA	10.4	KERAMICKÁ DLÁŽBA	31	KERAMICKÝ SOKL
11.01	CHODBA	8.5	KERAMICKÁ DLÁŽBA	31	KERAMICKÝ SOKL
11.02	POKOJ	21.0	VINYLOVÁ PODLAHA	32	LÍŠTA
11.03	OBYVACÍ POKOJ+KUCHYŇE	27.3	VINYLOVÁ PODLAHA	32	LÍŠTA
11.04	LŮŽNICE	20.2	VINYLOVÁ PODLAHA	32	LÍŠTA
11.05	KOUPELNA	6.2	KERAMICKÁ DLÁŽBA	31	KERAMICKÝ OKLAD v 2000 mm
11.06	WC	1.8	KERAMICKÁ DLÁŽBA	31	KERAMICKÝ OKLAD v 1500 mm
12.01	CHODBA	11.9	KERAMICKÁ DLÁŽBA	31	KERAMICKÝ SOKL
12.02	OBYVACÍ POKOJ+KUCHYŇE	27.4	VINYLOVÁ PODLAHA	32	LÍŠTA
12.03	KOUPELNA	5.2	KERAMICKÁ DLÁŽBA	31	KERAMICKÝ OKLAD v 2000 mm
12.04	WC	1.3	KERAMICKÁ DLÁŽBA	31	KERAMICKÝ OKLAD v 1500 mm
12.05	LŮŽNICE	13.8	VINYLOVÁ PODLAHA	32	LÍŠTA
12.06	POKOJ	19.4	VINYLOVÁ PODLAHA	32	LÍŠTA
13.01	CHODBA	13.0	KERAMICKÁ DLÁŽBA	31	KERAMICKÝ SOKL
13.02	WC	1.7	KERAMICKÁ DLÁŽBA	31	KERAMICKÝ OKLAD v 1500 mm
13.03	KOUPELNA	6.1	KERAMICKÁ DLÁŽBA	31	KERAMICKÝ OKLAD v 2000 mm
13.04	LŮŽNICE	15.8	VINYLOVÁ PODLAHA	32	LÍŠTA
13.05	POKOJ	17.6	VINYLOVÁ PODLAHA	32	LÍŠTA
13.06	OBYVACÍ POKOJ+KUCHYŇE	37.0	VINYLOVÁ PODLAHA	32	LÍŠTA
14.01	CHODBA	15.3	KERAMICKÁ DLÁŽBA	31	KERAMICKÝ SOKL
14.02	OBYVACÍ POKOJ+KUCHYŇE	28.4	VINYLOVÁ PODLAHA	32	LÍŠTA
14.03	WC	1.6	KERAMICKÁ DLÁŽBA	31	KERAMICKÝ OKLAD v 1500 mm
14.04	KOUPELNA	6.1	KERAMICKÁ DLÁŽBA	31	KERAMICKÝ OKLAD v 2000 mm
14.05	LŮŽNICE	13.7	VINYLOVÁ PODLAHA	32	LÍŠTA
14.06	POKOJ	20.0	VINYLOVÁ PODLAHA	32	LÍŠTA
15.01	CHODBA	7.6	KERAMICKÁ DLÁŽBA	31	KERAMICKÝ SOKL
15.02	KOUPELNA	5.9	KERAMICKÁ DLÁŽBA	31	KERAMICKÝ OKLAD v 2000 mm
15.03	WC	1.5	KERAMICKÁ DLÁŽBA	31	KERAMICKÝ OKLAD v 1500 mm
15.04	OBYVACÍ POKOJ+KUCHYŇE	28.7	VINYLOVÁ PODLAHA	32	LÍŠTA
15.05	POKOJ	24.3	VINYLOVÁ PODLAHA	32	LÍŠTA
15.06	LŮŽNICE	20.1	VINYLOVÁ PODLAHA	32	LÍŠTA
16.01	CHODBA	10.7	KERAMICKÁ DLÁŽBA	31	KERAMICKÝ SOKL
16.02	OBYVACÍ POKOJ+KUCHYŇE	28.4	VINYLOVÁ PODLAHA	32	LÍŠTA
16.03	LŮŽNICE	20.1	VINYLOVÁ PODLAHA	32	LÍŠTA
16.04	POKOJ	19.5	VINYLOVÁ PODLAHA	32	LÍŠTA
16.05	KOUPELNA	4.1	KERAMICKÁ DLÁŽBA	31	KERAMICKÝ OKLAD v 2000 mm
16.06	WC	1.6	KERAMICKÁ DLÁŽBA	31	KERAMICKÝ OKLAD v 1500 mm
17.01	CHODBA	2.2	KERAMICKÁ DLÁŽBA	31	KERAMICKÝ SOKL
17.02	KOUPELNA	4.4	KERAMICKÁ DLÁŽBA	31	KERAMICKÝ OKLAD v 2000 mm
17.03	LŮŽNICE	12.3	VINYLOVÁ PODLAHA	32	LÍŠTA
17.04	OBYVACÍ POKOJ+KUCHYŇE	19.8	VINYLOVÁ PODLAHA	32	LÍŠTA
18.01	CHODBA	2.7	KERAMICKÁ DLÁŽBA	31	KERAMICKÝ SOKL
18.02	OBYVACÍ POKOJ+KUCHYŇE	22.1	VINYLOVÁ PODLAHA	32	LÍŠTA
18.03	KOUPELNA	4.4	KERAMICKÁ DLÁŽBA	31	KERAMICKÝ OKLAD v 2000 mm
18.04	LŮŽNICE	17.0	VINYLOVÁ PODLAHA	32	LÍŠTA
PLOCHA MÍSTNOSTI CELKEM:		682.4			

LEGENDA PŘEKLADŮ

OZN.	MATERIÁL	DĚLKA [mm]	ŠÍŘKA [mm]	VÝŠKA [mm]	KS
P1	ZELEZOBETONOVÝ PŘEKLAD RZP	1200	140	140	2
P2	ZELEZOBETONOVÝ PŘEKLAD RZP	1500	140	140	4
P3	KERAMICKÝ PŘEKLAD 238	1250	70	238	9

POZNÁMKA:
 - ODVĚTRÁNÍ MÍSTNOSTI JE ŘEŠENO V ČÁSTI VZT A ÚT
 - VE VŠECH MÍSTNOSTECH, KROMĚ SCHODIŠTĚ BUDE VYTVOŘEN ZAVĚŠENÝ SDK PODHLED, SKLÁDKA BUDĚ ŘÍZ VÝ
 - V MÍSTNOSTECH 00.302 A 00.305 NA NEŘÍŠTĚ STROPĚ SCHODIŠTĚVÝCH PROSTORŮ BUDE PODHLED S POŽÁRNÍ
 ODDĚLNOSTI 90 DP3, RE 90 DP2, VIZ PRB, BOD F8
 - KERAMICKÁ DLÁŽBA V NOVÝCH MÍSTNOSTECH BUDE POUŽITA MATNÁ, TL. 10 mm, 600x300 mm, PROTISKLUZ P3A,
 OTEŘOVZDORNOST 4
 - VÝŠKA SDK PODHLEDŮ BUDE 3,30 m

LEGENDA MATERIÁLŮ

- STÁVAJÍCÍ KONSTRUKCE
- SÁDROKARTONOVÁ PŘÍČKOVÁ KONSTRUKCE TL. 100 mm - JEDNODUCHÝ RASTR CW50 S DVOJITÝM OPLÁŠTĚNÍM SDK DESKAMI TL. 2x 12.5 mm, V SOCIÁLNÍM ZAŘÍZENÍ ODDĚLNÝM VŮČI VODĚ, VÝPLN MINERÁLNÍ VLNA TL. 40 mm
- SÁDROKARTONOVÁ PROTHLUKOVÁ MEZIBÝTOVÁ STĚNA, S DVOJITÝM RASTREM 2x CW50 A DVOJITÝM OPLÁŠTĚNÍM SDK DESKAMI TL. 2x 12.5 mm, VÝPLN MINERÁLNÍ VLNA TL. 2x 40 mm, $\lambda = 0,035$ W/(m·K), VZDUCHOVÁ NEPRŮZVUČNOST MIN. $R_w = 53$ dB, TL. 155 mm, POŽÁRNÍ ODDĚLNOST B1 DP1
- SÁDROKARTONOVÁ PŘEDSTĚNA - KONSTRUKCE TL. 100 mm - JEDNODUCHÝ RASTR CW50, 4x OPLÁŠTĚNÍ SDK DESKAMI, TL. 4x 12.5 mm, VÝPLN MINERÁLNÍ VLNA TL. 40 mm, VZDUCHOVÁ NEPRŮZVUČNOST MIN. $R_w = 53$ dB
- PŘÍČKY Z PÓRBETONOVÝCH TVÁRNIC TL. 100 mm
- ZDIVO Z PÓRBETONOVÝCH TVÁRNIC TL. 500 mm, MAX. $U=0,25$ W/(m²·K)
- ZDIVO Z KERAMICKÝCH TVÁRNIC TL. 250 mm, MIN. VZDUCHOVÁ NEPRŮZVUČNOST $R=53$ dB

ZODPOVĚDNÝ PROJEKTANT: Ing. Milan Procházka	VYPRACOVAL: Miroslav Boudný	KONTROLOVAL: Ing. Milan Procházka	STAVBA: STAVEBNÍ ÚPRAVY OBJEKTU LESONICE Č. POP. 2 BYTY PRO NÁJEMNÍ BYDLĚNÍ	DATUM: 22.11.2024
INVESTOR: Obec Lesonice, Lesonice 117, 674 44 Lesonice			MÍSTO STAVBY: k.ú. Lesonice, č.př. 1456/1, 1456/2, 1456/3, 1456/4, 1456/5, 1456/6, 1456/7, 1456/8, 1456/9, 1456/10, 1456/11, 1456/12, 1456/13, 1456/14, 1456/15, 1456/16, 1456/17, 1456/18, 1456/19, 1456/20, 1456/21, 1456/22, 1456/23, 1456/24, 1456/25, 1456/26, 1456/27, 1456/28, 1456/29, 1456/30, 1456/31, 1456/32, 1456/33, 1456/34, 1456/35, 1456/36, 1456/37, 1456/38, 1456/39, 1456/40, 1456/41, 1456/42, 1456/43, 1456/44, 1456/45, 1456/46, 1456/47, 1456/48, 1456/49, 1456/50, 1456/51, 1456/52, 1456/53, 1456/54, 1456/55, 1456/56, 1456/57, 1456/58, 1456/59, 1456/60, 1456/61, 1456/62, 1456/63, 1456/64, 1456/65, 1456/66, 1456/67, 1456/68, 1456/69, 1456/70, 1456/71, 1456/72, 1456/73, 1456/74, 1456/75, 1456/76, 1456/77, 1456/78, 1456/79, 1456/80, 1456/81, 1456/82, 1456/83, 1456/84, 1456/85, 1456/86, 1456/87, 1456/88, 1456/89, 1456/90, 1456/91, 1456/92, 1456/93, 1456/94, 1456/95, 1456/96, 1456/97, 1456/98, 1456/99, 1456/100	FORMÁT: 1604
PARE: D.1.1 - ARCHITECTONICKO-STAVEBNÍ ŘEŠENÍ			STUPEŇ: DPS	ČÍSLO ZAKÁZKY: 2523
VYKRES: PŮDORYS 1:NP			MĚŘÍTKO: 1:50	Č. VYKRESU: D.1.1.2.1.08